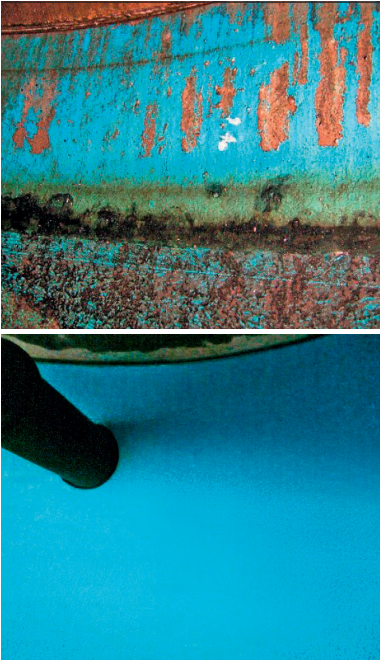


## Sanierung RecaPair



Wenn bei der gesetzlich vorgeschriebenen Generalinspektion mit Dichtheitsprüfung Handlungsbedarf festgestellt wurde, bedeutet dies nicht automatisch, dass die vorhandene Abscheideranlage zu ersetzen ist. Mall bietet verschiedene Service- und Sanierungsmöglichkeiten an, um Bestandsanlagen wieder auf den neuesten Stand zu bringen.

### Austausch von Einbauteilen

Bei einigen Altanlagen kommt es vor, dass Einbauteile ausgetauscht werden müssen. Dies kann entweder durch besonders aggressive Medien oder durch ein hohes Alter der Abscheideranlage notwendig werden. Mall bietet den Austausch von Zu- und Ablaufgarnituren sowie von Einbauteilen wie z. B. Koaleszenzelementen der Fabrikate Mall und Buderus an, falls gewünscht auch mit Montage.

### Montage RecaPair (Teilauskleidung)

Bei der Teilauskleidung kommt ein Sanierungssystem aus vorgefertigten PEHD-Plattenelementen zur Auskleidung von beschädigten Bodenbereichen in Abscheideranlagen zum Einsatz. Die Auskleidung gewährleistet einen wirksamen Schutz gegen chemischen und mechanischen Angriff. Nach der schnellen Montage kann die Abscheideranlage sofort wieder genutzt werden. Montagekits für Abscheideranlagen sind in den Nennweiten DN 1500, DN 2000 und DN 2500 erhältlich, Sondergrößen auf Anfrage.

### Montage RecaPair (Vollauskleidung)

Bei der Vollauskleidung wird ein Sanierungssystem aus vorgefertigten PEHD-Plattenelementen zur Auskleidung von beschädigten Boden-, Wand- und Schachtaufbaubereichen in Abscheideranlagen eingebracht. Die Auskleidung gewährleistet einen wirksamen Schutz gegen chemischen und mechanischen Angriff. Nach der schnellen Montage kann die Abscheideranlage sofort wieder genutzt werden. Sondergeometrien sind auf Anfrage erhältlich.

### Beschichtungsarbeiten zu Reparaturzwecken

Hier werden verschiedene Beschichtungssysteme für Betonflächen verwendet, insbesondere die Abscheiderbeschichtung, die die allgemeine bauaufsichtliche Zulassung besitzt. Sie sind geprüft gemäß EN 858-1 und BRL 5251, Innenbeschichtung für Leichtflüssigkeiten.

### Reparatur von undichten Schachtbauteilen

Schachtverbindungen werden bei Abscheideranlagen mit dauerelastischen Schachtdichtungen versehen. Der Ausbau der Schachtbauteile ist aufgrund der Zeit- und Kostenaufwendungen häufig nicht möglich. Eine nachträgliche Verbesserung der Situation muss von innen vorgenommen werden.

Mall bietet mehrere technische Lösungen der Sanierung an.