
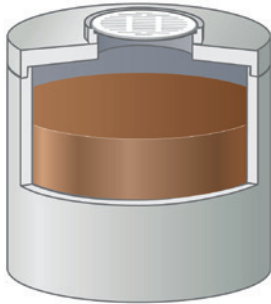


# Mall-Güllerücklaufschacht ThermoPur Übergabe von Gärresten und Gülle

Beschichtung Z-59.17-447

Webcode **M5136** 



Bei der Übergabe, also dem Abfüllen von Gülle, ist es nicht zu vermeiden, dass an der Abfüllstelle in geringem Umfang Gülle verloren geht. Diese Verluste dürfen nicht in die Umwelt gelangen, da es sich dabei um allgemein wassergefährdende Stoffe handelt.

Zur Sammlung von Verlusten aus Abfüllflächen und Übergabestationen, gemäß den technischen Regeln wassergefährdende Stoffe (TRwS) 792.

Länge 5000 mm, Gewindebolzenschellen, Schwanenhalsbogen DN 100 mit MT 108, Kardan-Endstopfen VT 100

Güllerücklaufschächte müssen in eine flüssigkeits- undurchlässige Platte eingebunden werden. Das auf der Platte anfallende Niederschlagswasser muss, ebenso wie Tropfverluste aus dem Abfüllvorgang, aufgefangen und zurück in das Güllelager gefördert werden. Die Größe des Abfüllplatzes ist so berechnet, dass eine monatliche Leerung ausreichend ist.

#### Optionen:

Mall-Absaugvorrichtung für Abwassersammelgruben, bestehend aus: Standrohr, Saugrohr DN 100,

#### Vorteile auf einen Blick

- + Schutz des Grundwassers vor Belastung durch Tropfverluste
- + Optionale Absaugvorrichtung
- + Schutz der Betonoberfläche durch bauaufsichtlich zugelassene Beschichtung
- + Entwässerung der Abfüllfläche gemäß technischen Regeln für wassergefährdende Stoffe

#### Mall-Güllerücklaufschacht ThermoPur

Typ	Durchmesser	Wassertiefe	Volumen	Gesamttiefe	Größe des Abfüllplatzes	Schwerstes Einzelteil	Gesamtgewicht
	mm	mm	m <sup>3</sup>	mm	m <sup>2</sup>	kg	kg
ThermoPur 500	1000	640	0,50	1460	6	1.430	2.035
ThermoPur 750	1000	960	0,75	1780	9	1.740	2.345
ThermoPur 1000	1000	1270	1,00	2080	12	2.060	2.665
ThermoPur 1250	1200	1110	1,25	1930	15	2.320	3.197
ThermoPur 1500	1200	1330	1,50	2180	18	2.630	3.507
ThermoPur 1750	1500	990	1,75	1830	21	3.400	4.748
ThermoPur 2000	1500	1130	2,00	1980	25	3.690	5.038

#### Mall-Güllerücklaufschacht ThermoPur

